

環境コントロール!!

働く人の健康と安全・省エネをサポートします。

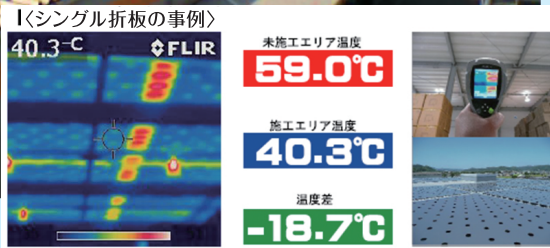


*Change
the Factory*



快適・環境・省エネ

①冷えルーフ メーカー：(株)サワヤ



夏は遮熱 冬は保温
一年を通して省エネ効果を実現

夏場の温度上昇対策として屋根の上に遮熱シートを張り、屋根の温度上昇を防ぐ製品です。作業環境の改善や暑さ対策、また冬場の断熱・結露防止などの効果が期待できます。

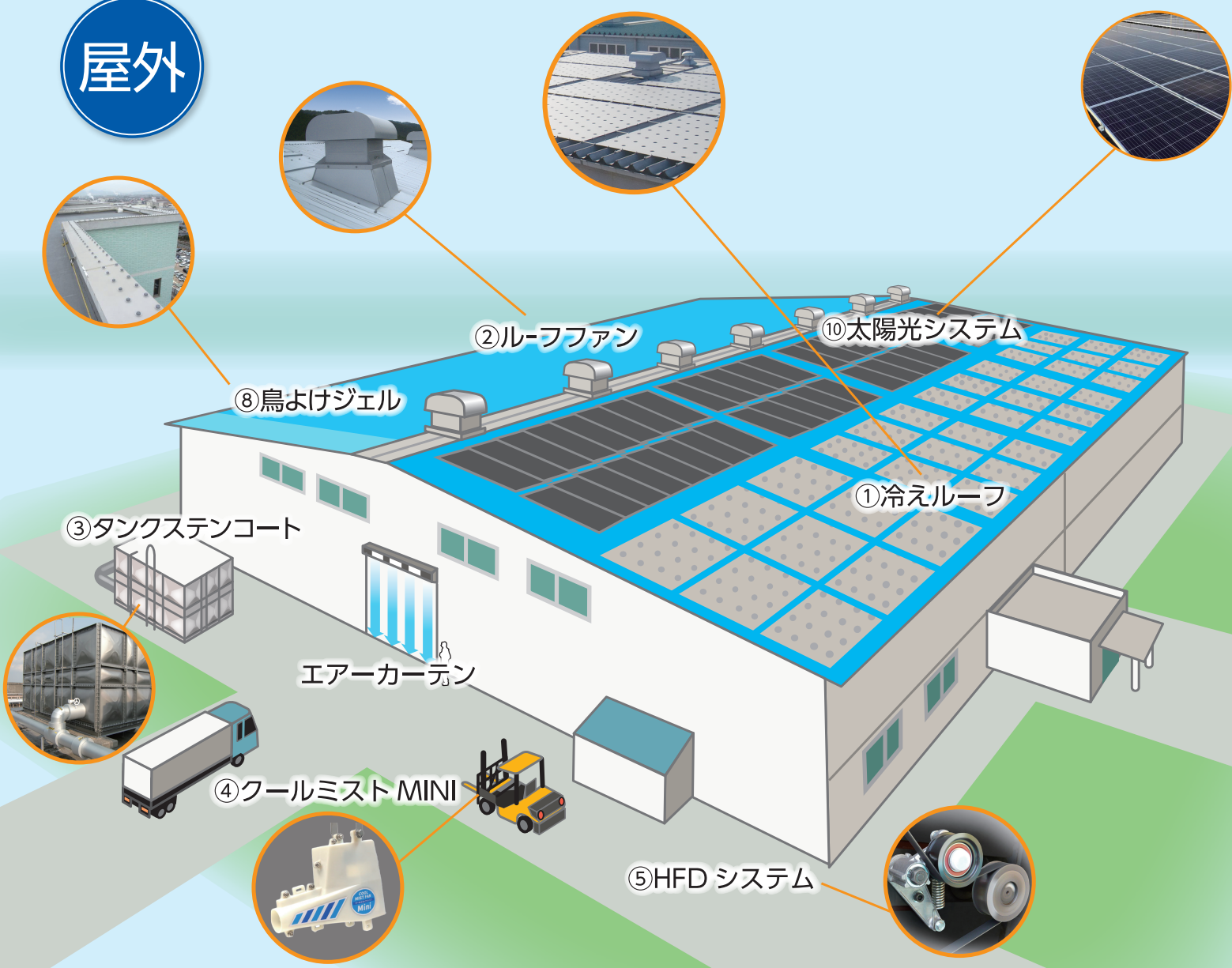
屋根上 冷えルーフ未施工 約60°C
施工 約40°C
-約20°C

室温 (施工実績平均) 約3°C~5°Cの低減効果

短期施工が可能で、責任施工(材料・工事込) 5年間保証

弊社は施工特約店です。

屋外



そんな工場をお客様のニーズに 幅広くご提案させていただきます

②ルーフファン メーカー：(株)鎌倉製作所



業界No.1 屋上換気のベストセラー

コストを抑え、多様なラインナップにより
様々な吸排気のニーズにお応えします。
またクールルーフファンとの組み合わせにより、
涼風と気流で新しい環境を実現します。

幅広い製品群でご提案します。
ルーフファンの故障・入替え・増設・新規設置
などに対応可能です。

※その他関連商品 ブルージェットファン
 アクアクールミニ
 搬送ファン
 エアーカーテン

③タンクステンコート メーカー：(株)トーチ



施工前



施工後

老朽化したタンク水槽の寿命を延長を実現

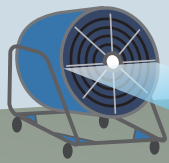
FRP(強化プラスチック) ステンレスの母材など
過去に塗装できなかった幅広いアプリケーション
に施工可能で加水分解を止める事ができる特殊塗料です。
10年保証で新しい水槽に生まれ変わります。

※防錆対策として様々な用途にも対応可能です。

- ・10年保証 (耐用年数 30年以上)
- ・長寿命
- ・特許 取得済
- ・美しい外観 (SDGS)

屋内

ブルージェットファン



④クールミストLine®



搬送ファン

⑨LED照明

⑥エネファン



アクアクールミニ

⑦冷却着



④クールミストLine® & MINI メーカー:東横サポート(有)



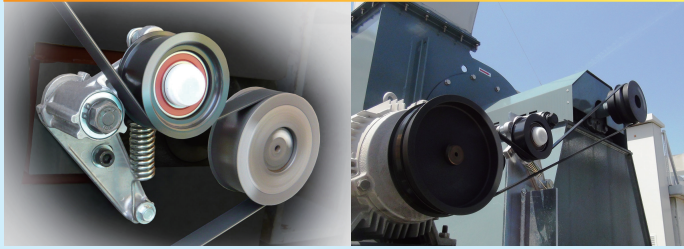
濡れないミストで冷却効果

超微粒子ミストを噴霧することで、濡れずに夏場の冷却及び冬場の加湿を行います。使用電力も少なく、省エネ効果、また、粉塵対策にも期待できます。

クールミストMINI

Lineのフォークリフト用クールミスト。運転者の背後からミストを噴霧する事で、環境改善。

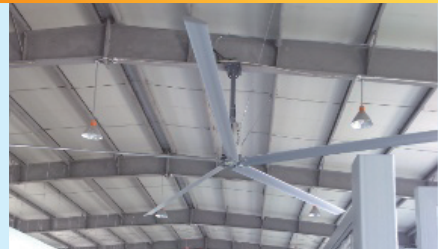
⑤ HFDシステム メーカー：バンドー化学(株)



「省エネ大賞」を受賞、究極の伝動ベルトシステム

高い伝動効率と長寿命を兼ね備え、長期間にわたり安定したパフォーマンスを維持します。
また、低騒音、低振動のため、静音性が求められる環境や、近隣への配慮が必要な場所においても安心して設置可能です。

⑥ エネファン メーカー：オリент商事(株)

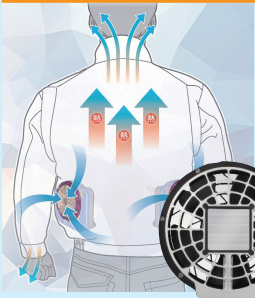


空調機と併用により最大30%の省エネ効果を実現。

コンパクト設計で幅広い高さで使用可能。景観がいいフッソ樹脂塗料を全面に採用し、光の下で光沢が映えます。

省エネ・空気循環の改善・低騒音・長寿命・メンテナンスフリー

⑦ クロスファン メーカー：(株)クロス



熱中症対策の新常識

パワフルな風量と静音に加え、ファン内部に冷却プレート(ベルチエ素子)を内蔵、更なる冷却効果を実現し、過酷な現場でも大好評を頂いております。

COOREX メーカー：(株)鎌倉製作所



空調に変わる新しい身体冷却システム。

熱中症対策と作業効率向上あらゆる酷暑現場に安全とチラーをホースにつなぎ水冷却システム

⑧ 鳥よけジェル メーカー：(株)ピーエスティー



B-STジェルで多種類の鳥被害に対応。鳥がよりつかず、効果が長期間持続!

約1ヶ月で鳥問題を解決!
衛生面・安全性・環境改善を実現します。

⑨ LED照明 メーカー：カメイ(株)



最新性能を搭載した、トップクラスの省エネを実現。

一般工場向け製品はオール金属、ガラスレンズを採用し、熱に弱いLED電源部にもヒートシンクを搭載し超長寿命LED照明です。IP65、広配光、長期保証も標準搭載。
最新モデルは水銀灯400W相当でも80Wと省エネを実現。

⑩ 太陽光システム メーカー：多摩川電気(株)



自家発電で環境貢献

CO₂排出量の削減が企業価値になり、自家消費用の太陽光発電は大きなメリットです。蓄電設備を併用することで、災害時でも電力の供給を行い、復旧にも短時間で対応できるため、お取引先様にも安心頂けます。

主要取引先

いすゞ自動車(株)
伊藤忠オートモービル(株)
エピロック ジャパン(株)
(株)エンビジョン AESC ジャパン
OBARA (株) 山梨工場
(株)加藤製作所
ジェイバス(株)

JFEプラントエンジ(株)
新明和工業(株)
(株)SUBARU
積水ハウス(株)
東京ガスケット工業(株)
新潟トランス(株)
日産自動車(株)

日産トレーディング(株)
パラマウントベッド(株)
日立建機(株)
日野自動車(株)
本田技研工業(株)
三菱重工エンジン&ターボチャージャー(株)

(50音順 敬称略)

ミトヨは
優れた商品とサービスにより
『選ばれ続ける会社の実現』を目指します。



MITOYO 株式会社ミトヨ

拠点情報

本社 〒104-0033 東京都中央区新川1-16-10
TEL03-3553-6772 FAX03-3553-6595

横浜営業所	TEL 045-547-9495	鞍掛事業所	TEL 0276-70-2777
東松山営業所	TEL 0493-25-2201	熊谷事業所	TEL 048-536-6911
小山営業所	TEL 0285-23-1432	九州事業所	TEL 0947-46-5003

会社HP

<https://mitoyonet.com>

建設業許可 東京都知事 許可(般-3)第154824号

