

MITOYO

株式会社ミトヨは、
優れた商品とサービスにより
『選ばれ続ける会社の実現』を目指します。

省エネと働く環境を
トータルプロデュース。



MITOYO 株式会社ミトヨ

●本社

〒104-0033
東京都中央区新川1-28-25
東京ダイヤビルディング3号館6階
TEL:03-3553-6771

●横浜営業所

〒223-0057
神奈川県横浜市港北区新羽町1740
TEL:045-547-9495

●東松山営業所

〒355-0037
埼玉県東松山市若松町1-12-26
TEL:0493-25-2201

●小山営業所

〒323-0022
栃木県小山市駅東通り1-35-9
TEL:0285-23-1432

●鞍掛事業所

〒370-0614
群馬県邑楽郡邑楽町赤堀4119-2
TEL:0276-70-2777

●熊谷事業所

〒360-0107
埼玉県熊谷市千代370-1
TEL:048-536-6911

●九州事業所

〒825-0001
福岡県田川市伊加利1824-17
TEL:0947-46-5003

<https://mitoyonet.com/>



働きやすく快適 省エネで効率化

ミトヨの取り扱い商品が
トータルサポートいたします！

株式会社ミトヨは
施工特約店です

1 冷えルーフ HIE ROOF

夏は遮熱・冬は保温
一年を通して省エネ効果を実現！

屋根上 冷えルーフ未施工：約60℃

▶▶ 施工：約40℃



室温にすると(施工実績平均)
約3℃~5℃の低減効果



- 特徴
- 1 低コスト
 - 2 維持費ゼロ
 - 3 効果持続性
 - 4 5年間保証
 - 5 短期施工
 - 6 無改造で取り付け可能

対応可能な屋根形状



ハゼ式



ボルト式

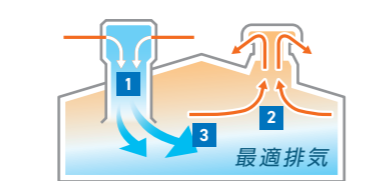
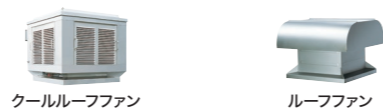


シングル折板の温度事例写真

2 涼風吸気×最適排気を提案 Roof Fanシリーズ

クールルーフファンとルーフファンを併用した喚起計画が、工場・倉庫に新しい快適な環境を実現します。

- 特徴
- 1 ルーフファンによる涼風の大量供給
 - 2 熱気の強力排気
 - 3 涼風と気流でこれまでにない涼しさ



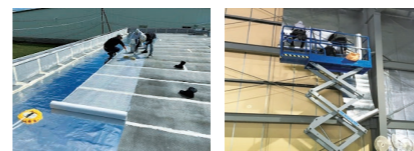
6 エアーカーテン

防虫・防塵対策など、幅広い用途に使える空気の流れ。
広い使用温度範囲。(−20~60℃と広い範囲に使用可能)

- 特徴
- 1 冷暖房保護
 - 2 防虫対策

3 アルミ純度99%の遮熱シート サーモバリア

- 特徴
- 1 熱問題の原因である複写熱を97%カット
 - 2 アルミ純度の高い高性能な断熱材
 - 3 快適で高熱費削減に貢献
 - 4 幅広い用途にも対応可能(折板屋根・スレート屋根・壁・窓・乾燥炉など)



7 屋上緑化

コケボードの緑化工法で、周囲と環境・景観に配慮したコケ緑化システム。
折板屋根・スレート屋根・駐車場・駐輪場などの緑化にコケボードを施工する事で温度低減効果が確認できました。室内への熱流が抑制され冷房などの空調不可低減も期待できます。

- 特徴
- 1 軽量で既存の建物にも施工可能

4 平均−8℃以上の冷却効果 クールミストオールラウンド (フォークリフト用・移動式ミストクーラー)

フォークリフト・高所作業車等の幅広い用途で作業環境改善に。濡れずに気化熱で涼しく、屋外での全ての作業員様の熱中省対策に最適です。



8 鳥ジェル

B-STジェルで多種類の鳥被害に対応。鳥がよりつかず、効果が長期間持続。



5 老朽化したタンク水槽の寿命延長を実現 タンクステンコート

今迄、止める事ができなかった強化プラスチックFRPの加水分解を止める事のできる特殊塗料。(10年保証)

- 特徴 「美・環・強」
- 1 美しく生まれ変わる外観
 - 2 環境問題を解決
 - 3 強いタンクへと変わる



9 HFD

省エネ大賞を受賞。究極の伝道ベルトシステム。



工場内を快適で 働きやすい 環境に保ちます

1 濡れないミストで冷却効果
クールミストLine

夏の作業場の暑さ対策に、エアーと水だけの画期的冷却装置。

特徴

- 1 電気代大幅ダウン
- 2 導入費用は低コスト



コンプレッサーのエアー + 少量の水 → 独自技術でミキシング → 15μの超微粒子ミスト → 気化熱 → 平均-8°Cの冷却効果

エアー噴出 28ℓ/min~
水噴出 7~40ml/min

2 ブルージェットファン・搬送ファン

ブルージェットファン

強力な送風機
優れた大風量の暑さ対策から製品の冷却・乾燥・ヒューム対策。サーキュレーション迄現場のあらゆる場所で活躍。キャスター付で移動も容易。

搬送ファン

指高制の高い屋内送風機
粉塵・溶接・ヒューム・オイルミストなど搬送ファンで反対側のファンに向かって送風し誘導する事で効果的に排出する事が可能。

特徴

- 1 ダクトレス換気天井クレーンや配管がありダクト設置が困難な場合でも風の通り道に搬送ファンを設置する事で、的確な送風が可能となる。



3 大型空間の遮熱対策に20M先まで届く大風量
エリア空調

壁かけ、天つり、薄型タイプ。作業スペースの邪魔をしない。エリアの狙いうち。風向きはノズルフレキで自由自在。セパレートタイプの為、室内機の省スペース化や排熱を屋外に行う他、スポットクーラーの様な凝縮水の処理不要。



4 移動式大風量スポットクーラー
クールレボリューション

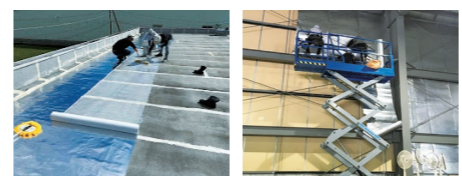
オートルーバー標準搭載。吹出付近の体感温度約12°C。20M先、幅19Mの広範囲をカバー。設置工事不可の製品。



5 アルミ純度99%の遮熱シート
サーモバリア

特徴

- 1 熱問題の原因である複写熱を97%カット
- 2 アルミ純度の高い高性能な断熱材
- 3 快適で高熱費削減に貢献
- 4 幅広い用途にも対応可能 (折板屋根・スレート屋根・壁・窓・乾燥炉など)



6 ハニカム防音パネル
テクセルSAINT

あらゆる作業での騒音問題を解決。強い・軽い×優れた吸音性能。

21dB 低減

96dB (Before) 設置前 → 75dB (After) 設置後



夏の酷暑や高温作業

冬の寒さからも

働く人の健康と

安全を守ります



1 ウエア内を空間冷却
クロスファンEX

ファン&冷却プレートでW冷却。
-30℃
-50℃

3STEPで効果を実感

- 1 気化熱による冷却効果**
ファンから送り出される風が、汗を蒸発させ気化熱により体温低下。
- 2 空間冷却による冷却効果**
冷却プレートが服内を循環する空気の温度を下げ、更に涼しさを実感します。
- 3 接触による冷却効果**
作業中、冷却プレートが体に触れる事によりダイレクトに冷たさを実感。

2 40℃以上の高温環境でも確実に冷やす
COOREX

冷水をウエア内に循環させるチラー式の身体冷却システム。
いつまでも冷却効果が持続。

特徴 **1** 7℃～20℃の温度調節が可能

適用現場名

- ・溶接・溶断・塗装
- ・一般工場
- ・食品工場
- ・フォークリフト
- ・高所作業車など

3 魔法の保冷剤
クロダルマ 26534-S メッシュベスト&保冷剤セット

ストレッチ性、通気性に優れたベスト。
バッテリーを使用しない為、安心してお使い頂ける。
ファン付きウエアと併用する事で涼しさアップ。

特徴 **1** 背中最大9時間冷却保冷剤 600g
2 両脇最大6時間冷却保冷剤 300g

4 **ファインガードプロ® エアW1**

多彩な「冷却ソリューション」、独自の機能的デザイン、高い防護性能を兼ね備えた商品ラインアップ。

特徴 **1** 安全性 **2** 快適性
3 オリジナル性

5 **80000 ハイブリッドヒートベスト**

次世代の発熱テクノロジーと機動性を融合させた高い防寒性能。
ハイブリッド仕様の革新的な発熱テクノロジーと動きやすさとデザインを両立した設計。

6 **アタックベース**
40000Wスイッチヒートベスト バッテリーセット

お仕事やレジャーにもご活躍。
スイッチを付けて20秒でぽかぽか。
1日1回の満充電しても1カ月の電気代は約60円で家計にやさしい。
3段階切替で、色別で分かりやすい。

7 魔法の保冷剤
SIGNAL 防護服内WBGTアラート

防護服内の過酷な環境を可視化し、作業者個人の「感覚」に頼らない安全管理。
リアルタイムな「防護服内」モニタリングと直感的な3段階アラートシステムを採用。