

工場換気
70年の実績

屋上換気扇シェア
第1位

鎌倉製作所が提案する

4つの暑熱対策

スポットクーラー、エアコン、遮熱塗装
いろいろ試しているけれど
なかなか改善しないし暑い暑さに。
イニシャルコスト・ランニングコストに優れた
効果的な解決策をご提案します！



換気

Ventilation



涼風

Cooling



送風

Air Flow



身体
冷却

Body Cooling



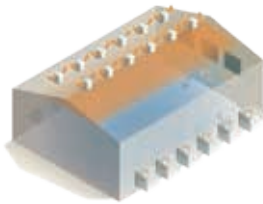
もっと快適に！ もっと効率的に！ 工場の暑さ対策

換気 Ventilation

熱い空気を 外に逃がす

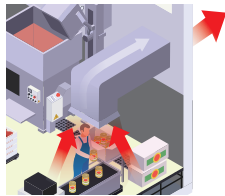
●全体換気

工場全体の換気を促進！
換気を最適化することで
外気+2~3°C程度までの
改善が期待できます。



●局所換気

熱が広がる前に！熱の発生源
に届くフードを設置し、
ダクトでファンと接続し、熱
排出を行います。



ラインアップ



屋上換気扇
ルーフファン



壁付換気扇
ユニットファン

送風 Air Flow

風の流れをつくる 熱溜まりを解消する

風が体に当たるだけで、
こんなに涼しくなるなんて！



●強力送風

圧倒的な送風で
大空間に風の流れを！

70m
到達！



●ピンポイント送風

指向性の高い搬送ファンで
的確な場所へ送風！

ラインアップ



ブルージェット ギガ



ブルージェット



ブルージェット ライト



ジムファン



搬送ファン



平形搬送ファン

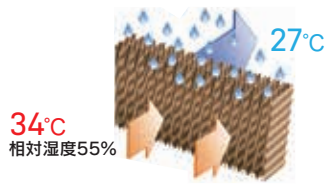
はここまで来ました!

涼風 Cooling

外気を冷やして 工場内に取り入れる

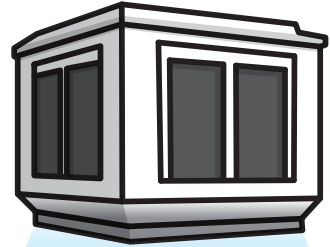
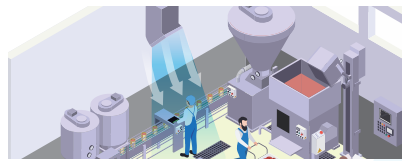
●水の力で冷やす

水の気化熱を利用した冷却エレメントで、外気をクリーンな涼風に変換。



●ゾーン冷却・スポット冷却

工場全体を冷やす必要はありません。低所の作業域や作業者に的を絞って涼風を供給。



作業エリアが涼風で包まれます!



ラインアップ



クールルーフファン

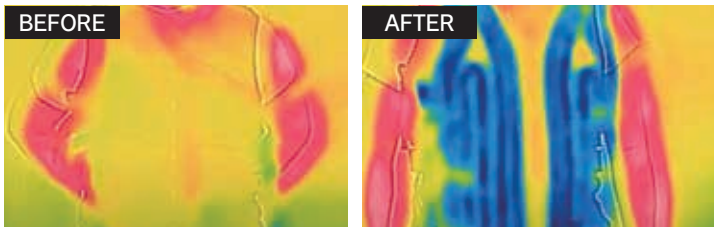


クールクリーンファン

身体 冷却 Body Cooling

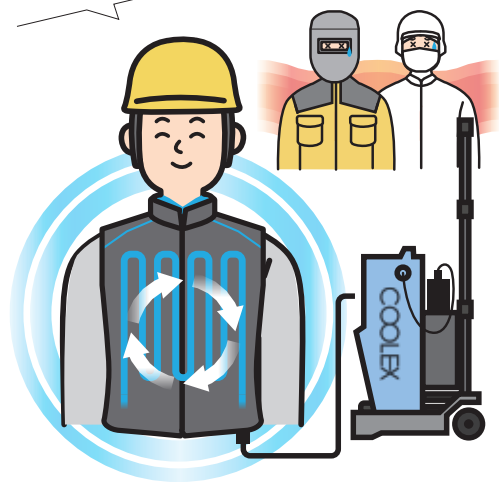
身体をピンポイント に冷却する

- チラー式の冷水システム
- 40°C以上の酷暑環境にも
- 生産ラインは冷やさない
- 風を嫌う現場に
- 衛生服や防護服の内側に着用OK
- 冷却効果ずっと持続



これまでの製品では
解決できない
暑さ対策に!

COOLEX



ラインアップ



パーソナル
タイプ



配管設備
モデル



バックパック
タイプ



キャリー
タイプ



フォークリフト用
クーラー

CASE 1

株式会社サカタ製作所様 建築金物の製造

換気 ルーフファン / 送風 ブルージェットファン

換気
Ventilation

送風
Air Flow

熱気がこもり暑かった工場内に風の流れが。 換気量アップ+送風で劇的改善！

BEFORE

マシンの発熱よりも西日や屋根からの侵入熱が大きい状況でした。
基本的には窓を開けないので、風が流れにくい環境でした。

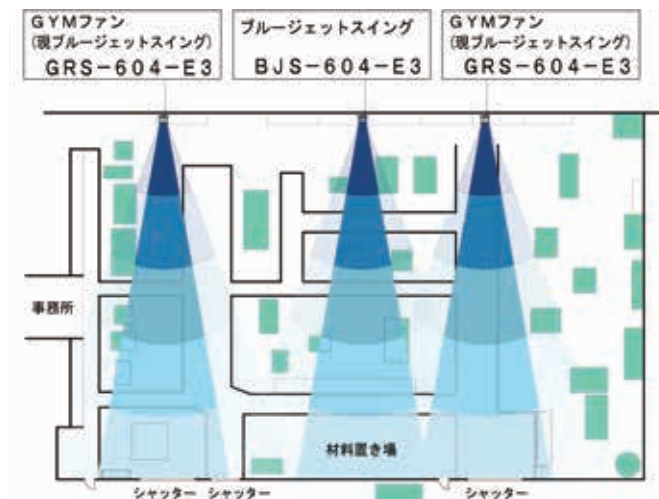
AFTER

暑さ対策の基本はまず十分な換気することなので、当社の環境に見合うルーフファンを計12台設置しました。
ブルージェットファンが思った通りの風を作ってくれたので、次年度にも追加で発注して首振りタイプも含めて計7台購入・設置しました。
また、給気については自然給気をしています、いろいろと試

行錯誤した結果、シャッターの開放高さを50cm程度と、あえて給気口面積を絞ることで室外から室内に入ってくる空気の風速を上げることが弊社の環境には一番合っていました。
カマクラさんのルーフファンとブルージェットファンの設置により事業所内の環境はかなりよくなって、現場の従業員も喜んでいます。



▶ 第一工場



記事



事例の詳細がご覧いただけます。
第二工場・第三工場の
配置レイアウトも公開！

CASE 2

ダイニック株式会社様

各種装幀・通帳用クロス、各種印刷・印字用素材、
不織布、壁紙、フィルムの製造、加工

換気 ルーフファン / 涼風 クールルーフファン

換気
Ventilation

涼風
Cooling

乾燥機で外気+6°Cだった酷暑環境が改善！

BEFORE

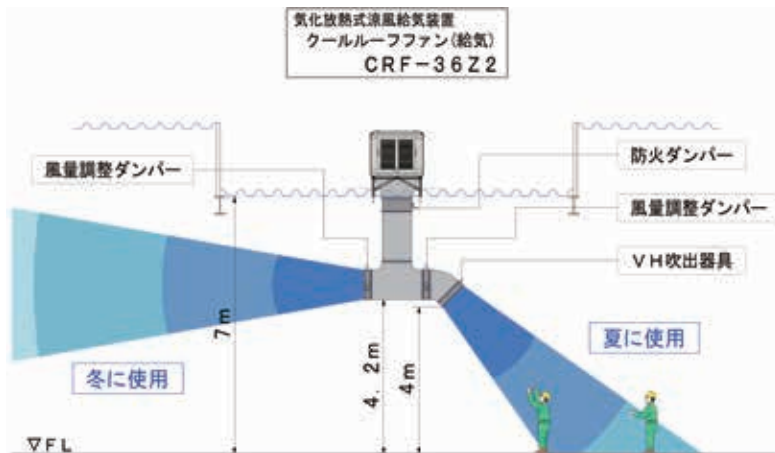
昨年夏までは猛暑や太陽輻射熱に加え、乾燥機からの放熱により、
外気よりも6°Cも暑くなる事がありました。

AFTER

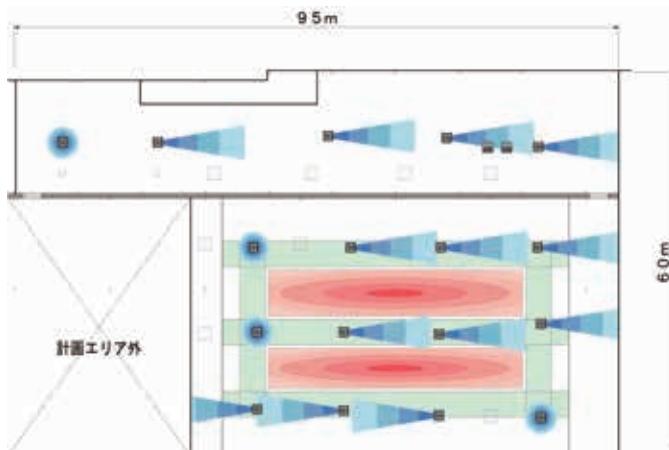
様々な対策を検討した中で、最も適したものがクールルーフファンでした。元々排気しかなく負圧状態でしたが、クールルーフファンを運転して給気を確認し、給排バランスも改善しました。陽圧化によって防虫対策も兼ねる点も予算申請の社内プレゼンでのアピールポイントになりました。
導入した結果、工場の負圧状態が解消され、目に見えて換気

が良くなりました。今年は外気よりも屋内の作業域の方が涼しいと感じるレベルまで涼しくなり、作業員にも好評を得る事ができました。

また、懸念していた湿度上昇も現状製品に悪い影響を与える事はありませんでした。建屋全体の規模で実施したことが功を奏しました。



ダンパーで風向を切替え通年で使用。夏は作業者へ向けて送風。
冬は負圧対策のため、給水を停止し給気として使用し、冷たい風が人に当たらない角度で送風。



記事



事例の詳細・
配置レイアウトも
ご覧いただけます。

CASE 3

社会福祉法人西九福社会様 リネンサプライ

換気 ルーフファン / 涼風 クールルーフファン・クールクリーンファン

換気
Ventilation

涼風
Cooling

45℃以上になることもあった環境が 高くても38℃程度に大幅改善!

BEFORE

当社は、労務管理(安全衛生等)や優秀な人材の確保という観点から考えて、従業員の作業環境の改善には力を入れています。室内温度が45℃を超える日もあり、事業所内の暑さ対策については、毎年の課題となっていたいろいろな方法を試したり、設備を導入したりしましたが、どれも決定的な解決ができていませんでした。

AFTER

クールクリーンファンは従業員の反応も上々です。今年は高くても38℃程度となり、40℃を超えることがなくなりました。まだ、設置したい工程もあるので、来年に向けて検討してみたいと考えています。



事例の詳細がご覧いただけます。配置レイアウトも公開!

記事



動画



コンサル
ティング内容の
詳細を公開!

CASE 4

大阪紙器工業株式会社様 段ボール製造/製箱機ライン

換気 ルーフファン / 涼風 クールクリーンファン

換気
Ventilation

涼風
Cooling

10℃近く涼しく! 工場のあちこちに、涼しくて ホッとできるオアシスが。

BEFORE

夏場の工場内は本当に暑く、室温は40℃を超えていて、新卒入社した野球部出身の社員もまいてしまうほどでした。

AFTER

導入後は本当に工場内の温度が下がり、外気温度マイナス3℃ほど。暑さ対策を講じる前に比べたら10℃近く下がりましたし、ダクトの吹出口を工場内にいくつか設置したことによって、工場のあちこちに作業者が肉体的にも精神的にも涼しくてホッとできる「オアシス」ができたのが良かったです。



事例の詳細がご覧いただけます。配置レイアウトも公開!

記事



動画



コンサル
ティング内容の
詳細を公開!

CASE 5

JFEスチール株式会社 西日本製鉄所様

厚板鋼板／外観検査工程

身体冷却 COOLEX

身体
冷却
Body Cooling

動く範囲に対して スポットクーラーでは不十分。 身体を直接冷やすことで暑さを解決！

BEFORE

大きな建屋内は風の流れがなく、厚板は熱を帯びているため、検査場の温度は40℃を超えることもあります。

AFTER

COOLEXの冷却効果については非常に満足しています。冷えすぎるくらいなので途中で温度調節機能を使用し温度を上げているほどです。ウェアの着心地も良く、快適に使用できています。チラーとウェアを繋ぐホースについては、上部から吊るようにし、ホースを床にひきずることなく使用できるようになりました。



記事



事例の詳細・関連事例を
ご覧いただけます。

CASE 6

アトミクス株式会社 加須工場様

塗料製造／仕込み工程

身体冷却 COOLEX (配管設備モデル・1～10名用)

身体
冷却
Body Cooling

防爆区域、風や水がNG 制約の多い環境でも、熱中症対策に貢献！

BEFORE

夏場の作業温度が40℃まで上昇する非常に暑い現場です。これまでは工場扇やスポットエアコンを使用しても周囲温度が暑いため、熱風がきたり風の届く範囲が限られていたり、効果は限定的でした。また防爆区域のため空調服は使用できず、保冷材冷却ベストは持続時間に問題があり熱中症対策は大きな課題でした。

AFTER

40℃近い環境下でも身体が冷え作業がしやすくなった、身体が楽になった、汗をかくのが少なくなったなどの現場からの声があり、熱中症対策として効果を感じています。ホースがつながっている中でも作業動線の変更や他の作業場で使用していたワイヤーリールを応用するなど現場で工夫しながら使用しています(安全対策は万全です)。現場の環境改善事例として社内で報告されており、今後も他の作業ラインでも検討していきたいと考えています。



記事



事例の詳細・関連事例を
ご覧いただけます。

暑い現場に実績多数！

 食品・飲料	 製紙・紙加工・印刷	 化学
 プラスチック・フィルム	 ゴム・タイヤ	 窯業・ガラス
 鉄鋼・非鉄金属	 金属加工	 鋳造・鍛造
 溶接	 塗装	 機械
 自動車・自動車部品	 クリーニング	 物流・倉庫

その他、暑い現場はおまかせください！

導入事例を
Webで公開中



鎌倉製作所 事例



https://www.kamakura-ss.co.jp/show_case/



kamakura

株式会社鎌倉製作所

本社：東京都港区北青山2-7-11 〒107-8623
TEL(03)3403-4353 FAX(03)3497-5059
ホームページ <https://www.kamakura-ss.co.jp/>

東京営業所 TEL(03)3403-4308
仙台営業所 TEL(022)257-0319
長野営業所 TEL(026)283-9220
静岡営業所 TEL(054)202-8620
名古屋営業所 TEL(052)733-2811
大阪営業所 TEL(06)6768-0345
広島営業所 TEL(082)291-4771
福岡営業所 TEL(092)441-6460

代理店

〒104-0033
東京都中央区新川1-28-25
東京ダイヤビルディング3号館 6階

株式会社ミトヨ
産業資材事業部 環境グループ

TEL : 03-3553-6762 FAX : 03-3553-6595